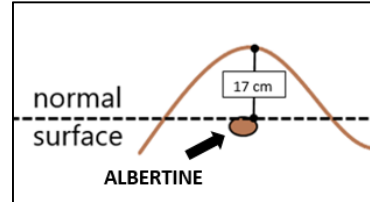


ALBERTINE

YLEISTÄ

- ALBERTINE on varhainen – aikainen lajike
- Tyhjänsä siemenet säkistä laatikkoon heti vastaanotettuasi ne ja varmista oikeat säilytysolosuhteet
- Maan valmistelu; tavoitteena on kuohkea pintamaa
- Taimiväli: ■ Istutussyvyys: normaali

| Tavoitekoko | Siemenkoko | Riviväli | |
|-------------|------------|----------|----------|
| | | 75 cm | 80 cm |
| 40-60 | 28-35 | 18-19 cm | 16-17 cm |
| | 35-55 | 32-34 cm | 30-32 cm |
| 60+ | 28-35 | 20-21 cm | 18-19 cm |
| | 35-55 | 35-36 cm | 33-34 cm |



- Fosfori (P) 40-45 kg/ha
- Magnesium (Mg) lohkon viljavuuden mukaan (n. 40 kg/ha)
- Peittäys seittiä vastaan on yleisesti suositeltavaa

HUOMIOITAVIA KOHTIA

- Maita, joissa on kova perunarupiriski, tulisi välttää. Suositellaan maille, joissa on tasaistet kosteusolosuhteet
- Hieman herkkä Metribuziinille (Senkor) ennen ja jälkeen taimettumisen
- Lyhyt lämpökäsittely tärkeää ennen istutusta
- ALBERTINEN typen (N) tarve on normaali (riippuen maalajista, sijainnista ja mukulakotavoitteesta)
- Kalium (K) 180-250 kg/ha
- ALBERTINE on hiukan herkkä lehtirutolle – riittävän aikainen ja säännöllinen ruttoruiskutus tärkeää
- Varovaisuutta kastelussa myöhemässä kasvuvaiheessa



1/1 Typen
määrästä
istutuksen
yhteydessä

1/1 P
1/1 K

Varovainen kastelu (max. 20 mm)

Ruttosuojan ylläpito